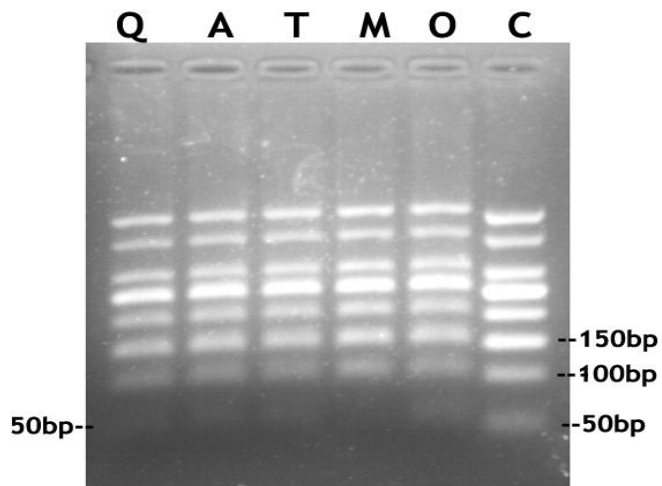


含引物二聚体的PCR产物，用不同厂家的PCR试剂盒进行纯化回收，然后取纯化产物上样于2.0%琼脂糖凝胶电泳回收。

M: Magen D2121试剂盒纯化结果。

C: 未经过纯化的PCR产物。

Q-A: 不同厂家的纯化试剂盒纯化结果。

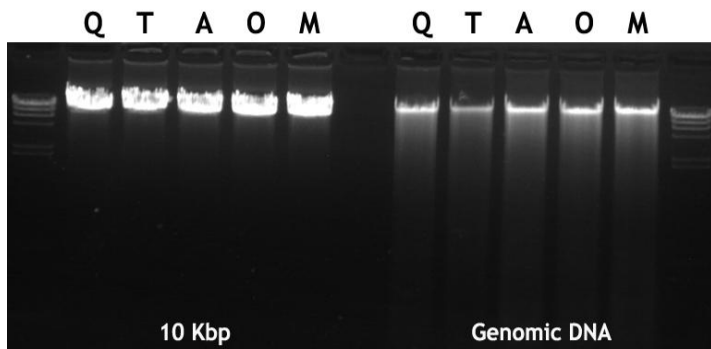
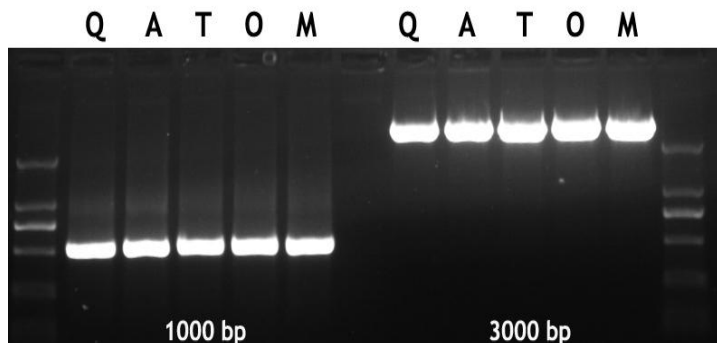
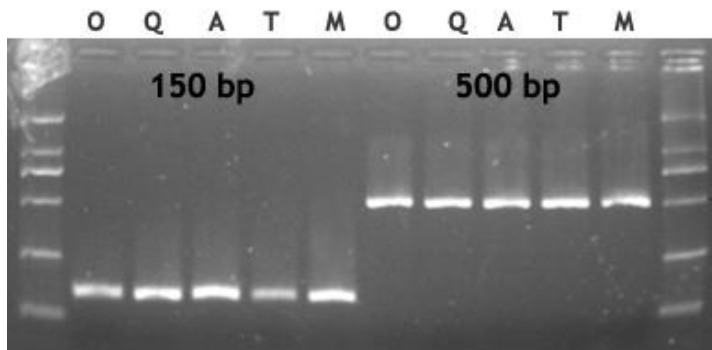


20ul 50bp DNA Marker用80ul PCR反应液进行混匀，然后用不同的试剂盒进行纯化回收。纯化产物上样于3%琼脂糖凝胶进行电泳。

M: Magen D2121试剂盒纯化结果

C: 未收化的50bp DNA Marker.

Q-O:不同厂家纯化试剂盒纯化结果。



相同量DNA产物用不同厂家试剂盒进行纯化回收，然后再进行电泳，对比不同厂家的回收率。

1: 短片段: 15ul含150bp和500bp片段的PCR产物, 用不同厂家对应的试剂盒进行回收, 回收后再取相同量进行电泳。

2: 中片段: 15ul含1000bp和5000bp片段的PCR产物, 用不同厂家对应的试剂盒进行回收, 回收后再取相同量进行电泳。

3: 长片段: 15ul含10Kbp PCR产物和gDNA, 用不同厂家对应的试剂盒进行回收, 回收后再取相同量进行电泳。